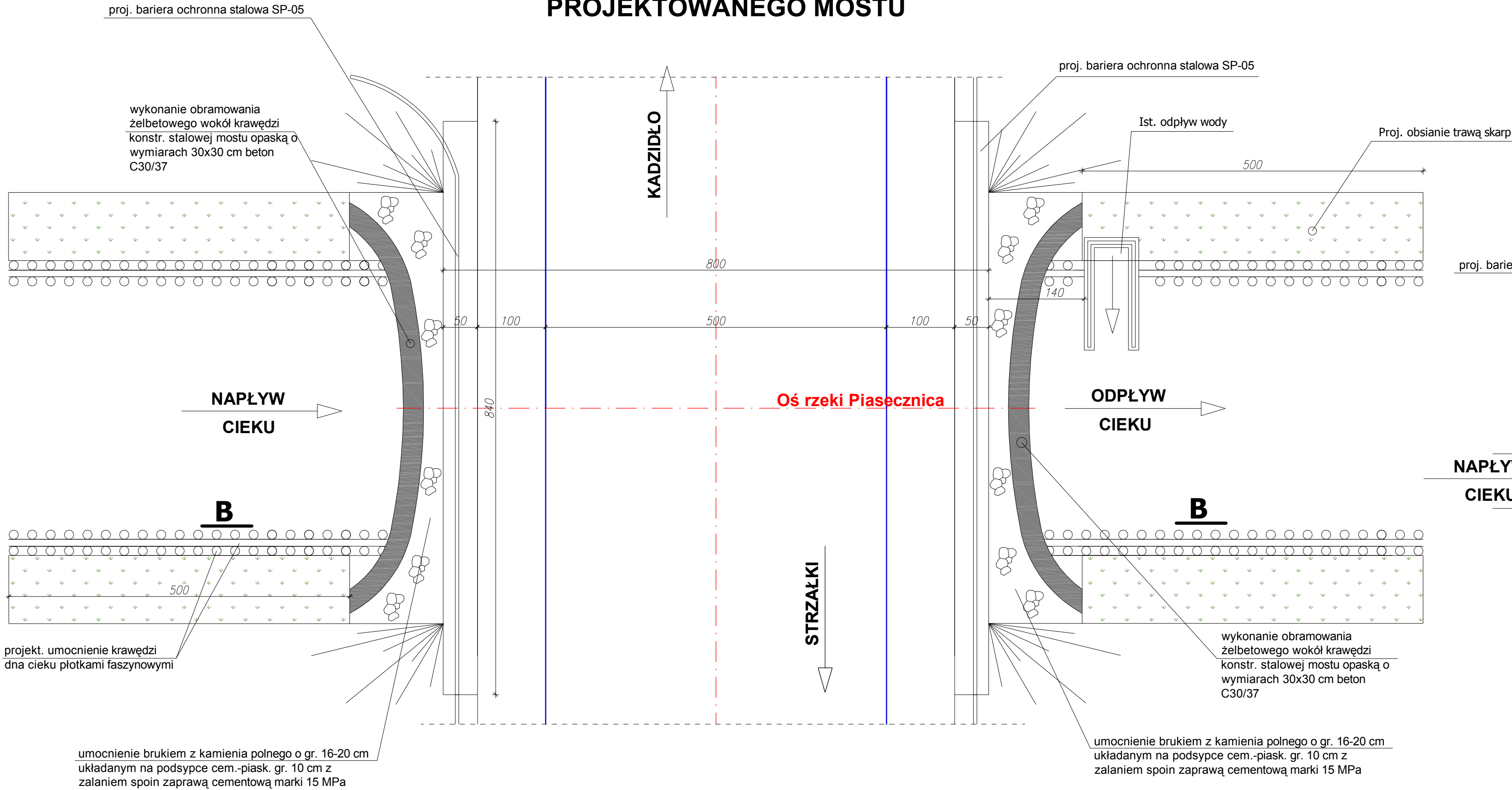
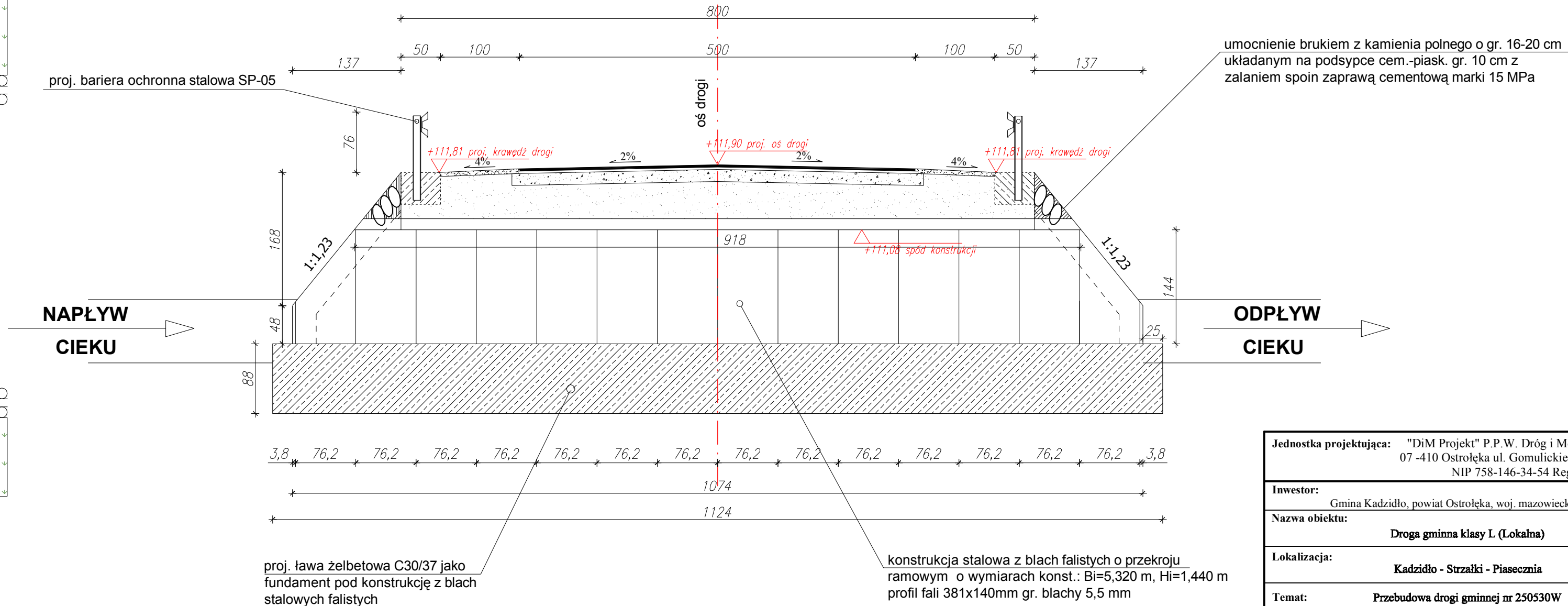


WIDOK Z GÓRY
PROJEKTOWANEGO MOSTU



PRZEKRÓJ POPRZECZNY
B - B



Jednostka projektująca: "DiM Projekt" P.P.W. Dróg i Mostów Leszek Chmielewski 07-410 Ostrołęka ul. Gomułickiego 7/1 kom. 0608-35-88-77 NIP 758-146-34-54 Regon 550744766			
Investor:	Gmina Kadzidło, powiat Ostrołęka, woj. mazowieckie	Branża:	Drogowa
Nazwa obiektu:	Droga gminna klasy L (Lokalna)	Stadium:	P.B.
Lokalizacja:	Kadzidło - Strzałki - Piasecznia	Skala:	1:50
Temat:	Przebudowa drogi gminnej nr 250530W Kadzidło - Strzałki - Piasecznia	Data:	Wrzesień 2010 r.
Nazwa rysunku:	PROJEKT PRZEBUDOWY MOSTU : PRZEKRÓJ POPRZECZNY I WIDOK Z GÓRY	Rys nr:	8
		Stron:	1
ZESPÓŁ PROJEKTOWY			
Funkcja	Imię i nazwisko	Nr uprawnień	Podpis
b. drogowa projektant	mgr inż. Leszek Chmielewski	66/94/Os	
asystent proj.	Tomasz Tysza		